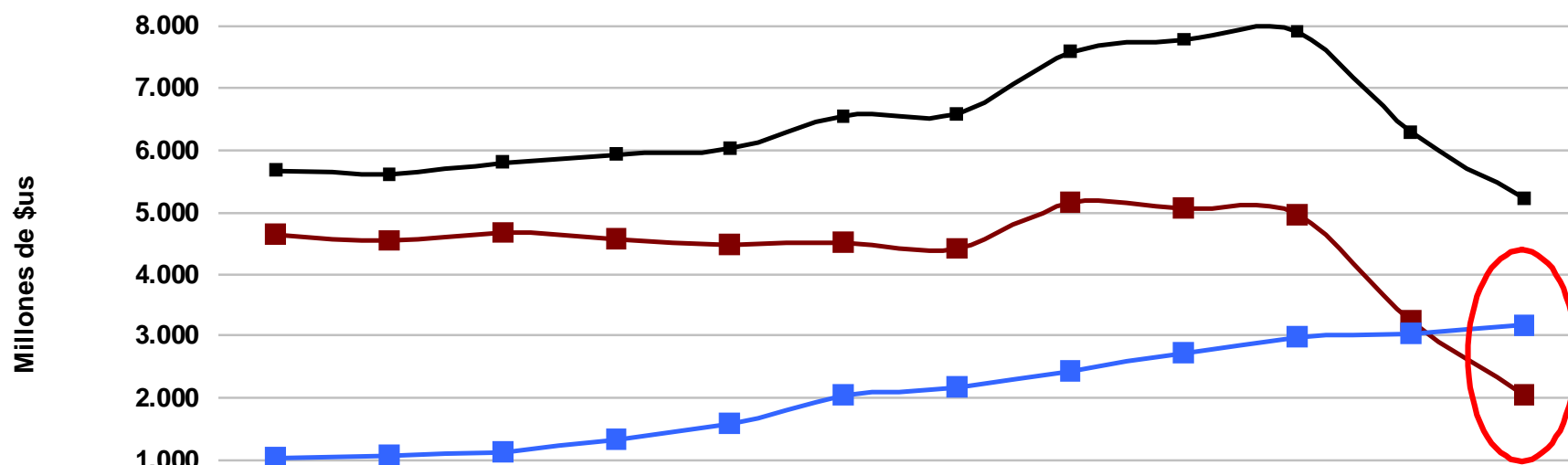


DEUDA PÚBLICA

Debe ser un Instrumento para el Desarrollo

Deuda pública total, instrumento de desarrollo y no de crisis recurrentes

Deuda Pública Total, Externa e Interna
(En millones de \$us)



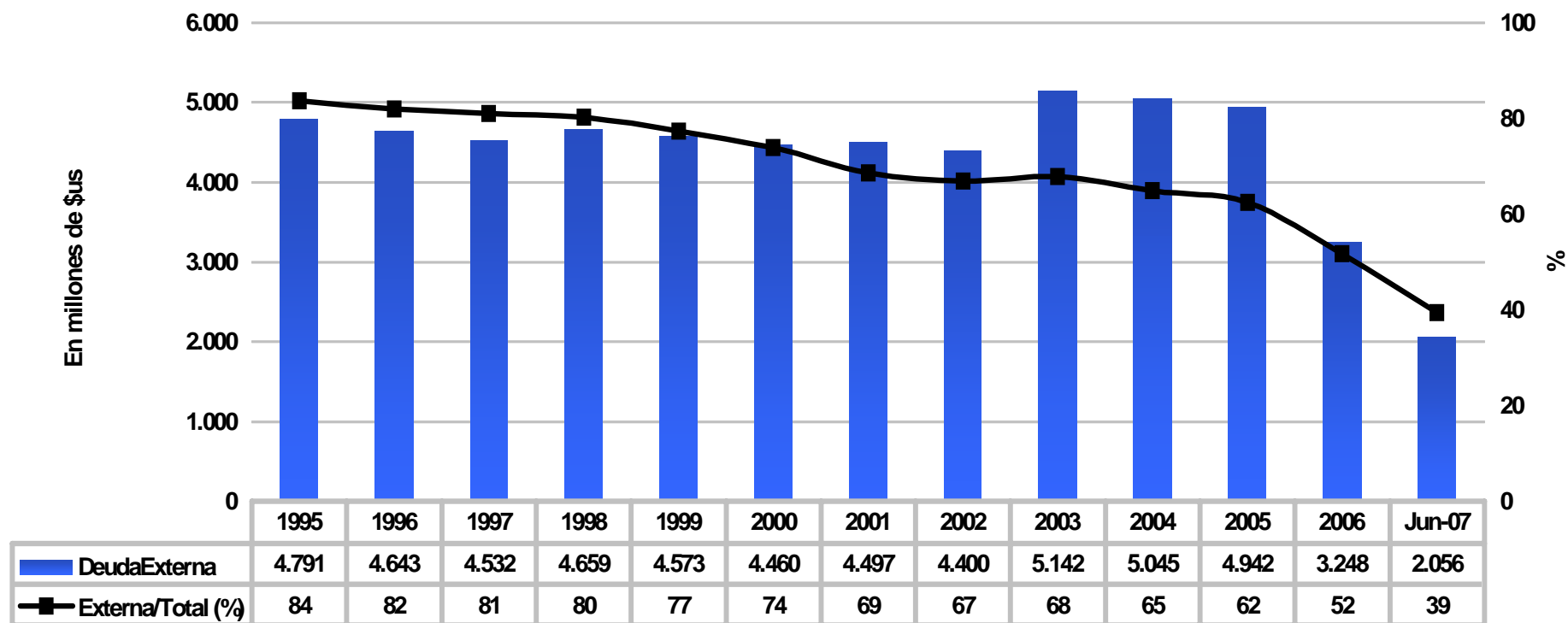
	1996	1997	1998	1999	2000	2001	2002	2003	2004	2005	2006	Jun-07
■ Deuda Externa	4.643	4.532	4.659	4.573	4.460	4.497	4.400	5.142	5.045	4.942	3.248	2.056
■ Deuda Interna	1.022	1.056	1.142	1.343	1.577	2.052	2.171	2.429	2.730	2.976	3.043	3.161
■ Deuda Total	5.665	5.587	5.801	5.917	6.037	6.549	6.571	7.571	7.775	7.918	6.291	5.217

Fuente: Elaboración CEBEC/CAINCO con información del BCB.

Deuda Interna mayor en \$1.105 MM y Condonación BID \$1.171 MM

El crecimiento de la deuda externa amortiguado por condonaciones

Deuda Pública Externa y Participación de la Deuda Pública Externa sobre la Deuda Pública Total
(En millones de \$us y porcentajes)



Fuente: Elaboración CEBEC/CAINCO con información del BCB.

Condonaciones condicionadas a reducir la pobreza

PROCEDENCIA DEL FINANCIAMIENTO EXTERNO

ACREEDOR	SALDO AL 30/06/2007	% SOBRE EL GRUPO	% SOBRE EL SALDO
MULTILATERAL	1.631	100	79
BID	447	27	22
CAF	813	50	40
BANCO MUNDIAL	245	15	12
FIDA	43	3	2
FND	35	2	2
FONPLATA	31	2	1
OPEP	18	1	1
BILATERAL	425	100	21
BRASIL	131	31	6
ESPAÑA	123	29	6
ALEMANIA	47	11	2
VENEZUELA	47	11	2
REP. POP. DE CHINA	40	9	2
COREA DEL SUR	14	3	1
FRANCIA	12	3	1
ITALIA	11	3	1
TOTAL	2.056		100

El carácter concesional pasó a la historia

Estructura de la Deuda Externa Pública por Acreedor
(En millones de dólares y porcentajes)

ACREEDOR	SALDO AL 30/06/2007	%
MULTILATERAL	1.631	79
CONCESIONAL	561	27
NO CONCESIONAL	1.071	52
BILATERAL	425	21
CONCESIONAL	245	12
NO CONCESIONAL	180	9
TOTAL	2.056	100

Fuente: Elaboración CEBEC/CAINCO con información del BCB.

El grado de vulnerabilidad aumenta con saldo de deuda no concesionales

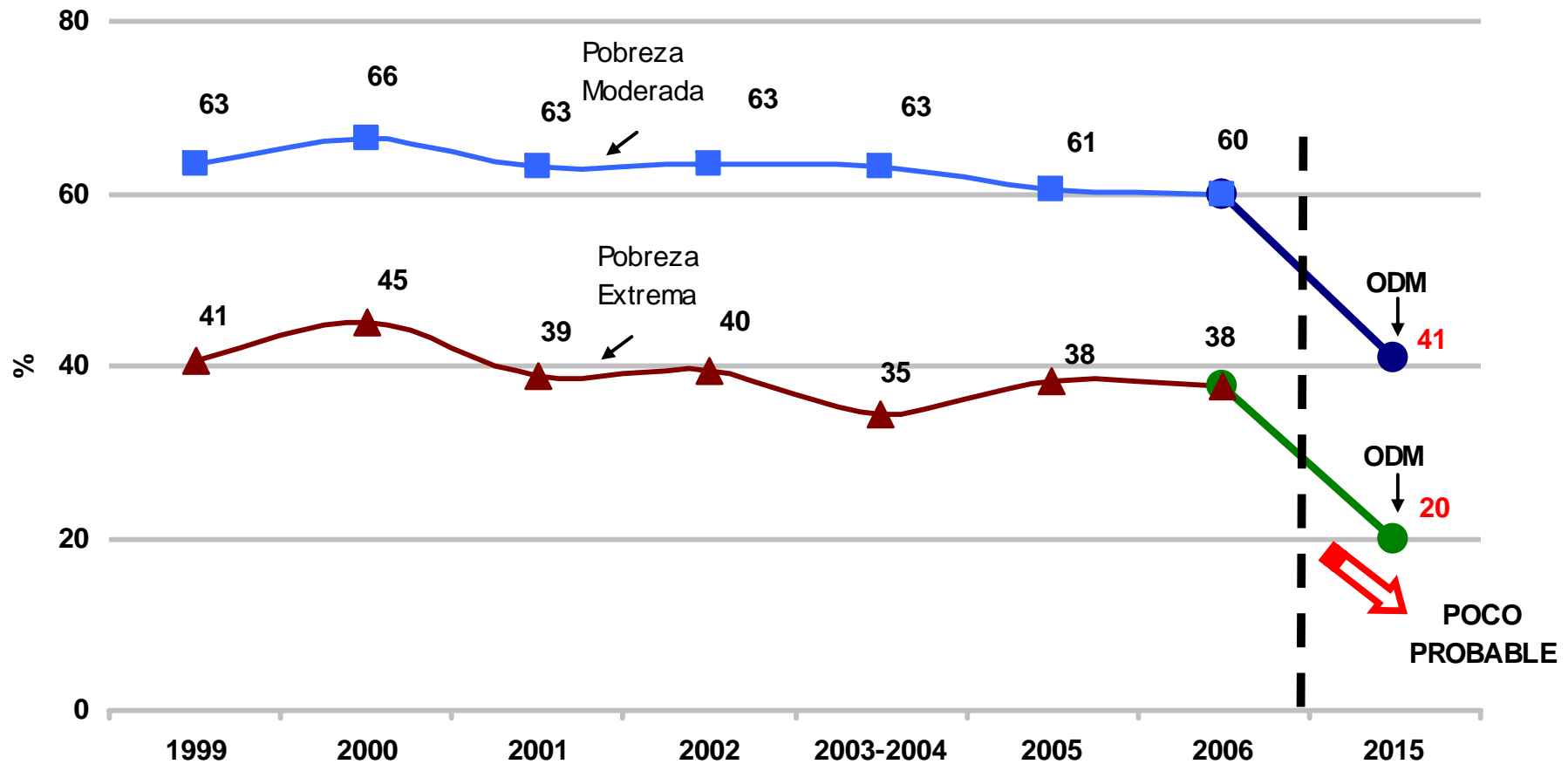
Mayores recursos para aliviar la pobreza

AÑO	Condonada (C) + Reprogramada (R)	TOTAL DEUDA EXTERNA	% (C + R) / TOTAL	INCIATIVA
1998	123	4.659	3	HIPC I
1999	312	4.573	7	
2000	428	4.460	10	
2001	106	4.497	2	HIPC II y más allá del HIPC
2002	696	4.400	16	
2003	44	5.142	1	
2004	579	5.045	11	
2005	53	4.942	1	
2006	1.832	3.248	56	MDRI
Jun-07	1.175	2.056	57	
TOTAL	5.349			

Fuente: Elaboración CEBEC/CAINCO con datos del BCB

Elevados montos condonados para ser utilizados gradualmente

La pobreza sigue elevada

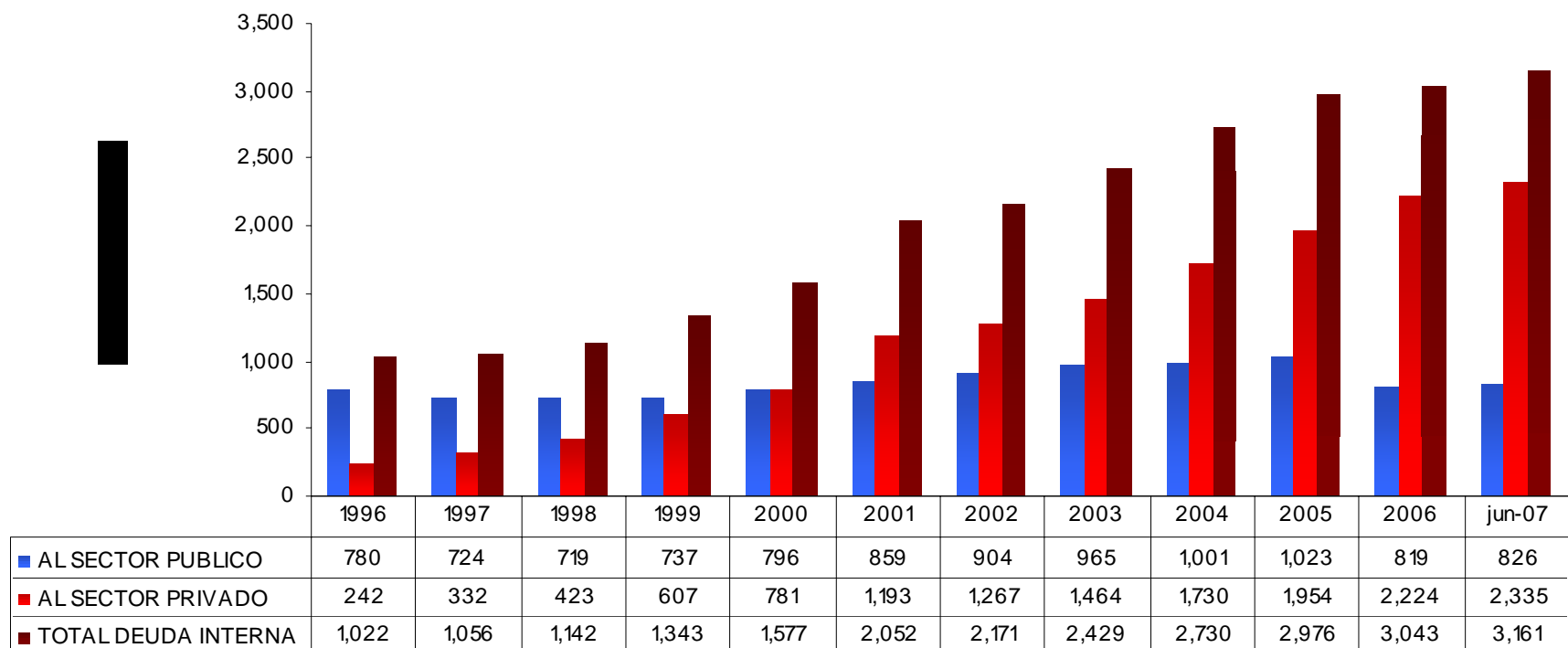


Fuente: Elaboración CEBEC/CAINCO con datos de UDAPE - PNUD

El cumplimiento de los Objetivos de Desarrollo del Milenio es POCO PROBABLE

Acelerado crecimiento de la deuda interna

Deuda Pública Interna
(En millones de \$us)



■ AL SECTOR PUBLICO ■ AL SECTOR PRIVADO ■ TOTAL DEUDA INTERNA

Fuente: Elaboración CEBEC/CAINCO con datos del BCB y Ministerio de Hacienda

Se modificó el financiamiento: más privado que público

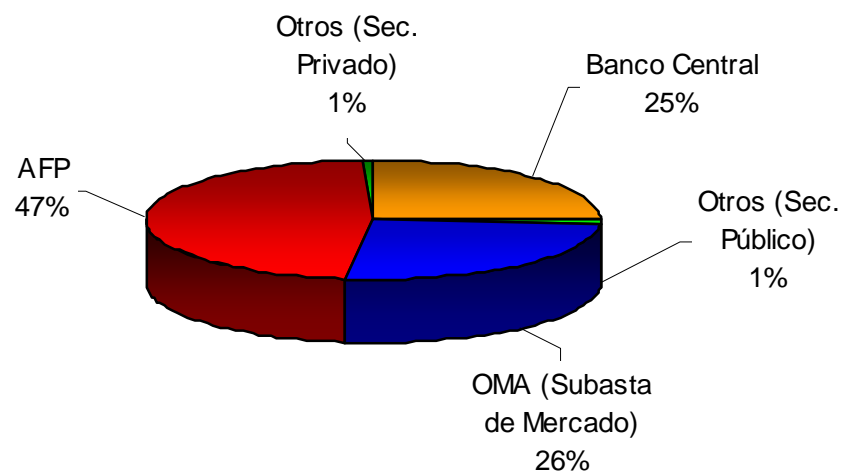
El ahorro de los trabajadores financia al Estado

Evolución de la Deuda Pública Interna (En Millones de Dólares)

DEUDA INTERNA	1996	1997	1998	1999	2000	2001	2002	2003	2004	2005	2006	jun-07
AL SECTOR PUBLICO	780	724	719	737	796	859	904	965	1,001	1,023	819	826
BANCO CENTRAL	780	719	714	711	741	790	839	910	962	978	771	781
OTROS	0	5	5	26	55	69	65	55	39	44	48	45
AL SECTOR PRIVADO	242	332	423	607	781	1,193	1,267	1,464	1,730	1,954	2,224	2,335
OMA (Subasta de Mercado)	209	226	193	232	264	539	461	532	661	726	816	817
AFP	0	73	217	375	517	654	786	913	1,049	1,207	1,377	1,487
OTROS	33	33	12	0	0	0	21	19	20	20	30	30
TOTAL DEUDA INTERNA	1,022	1,056	1,142	1,343	1,577	2,052	2,171	2,429	2,730	2,976	3,043	3,161

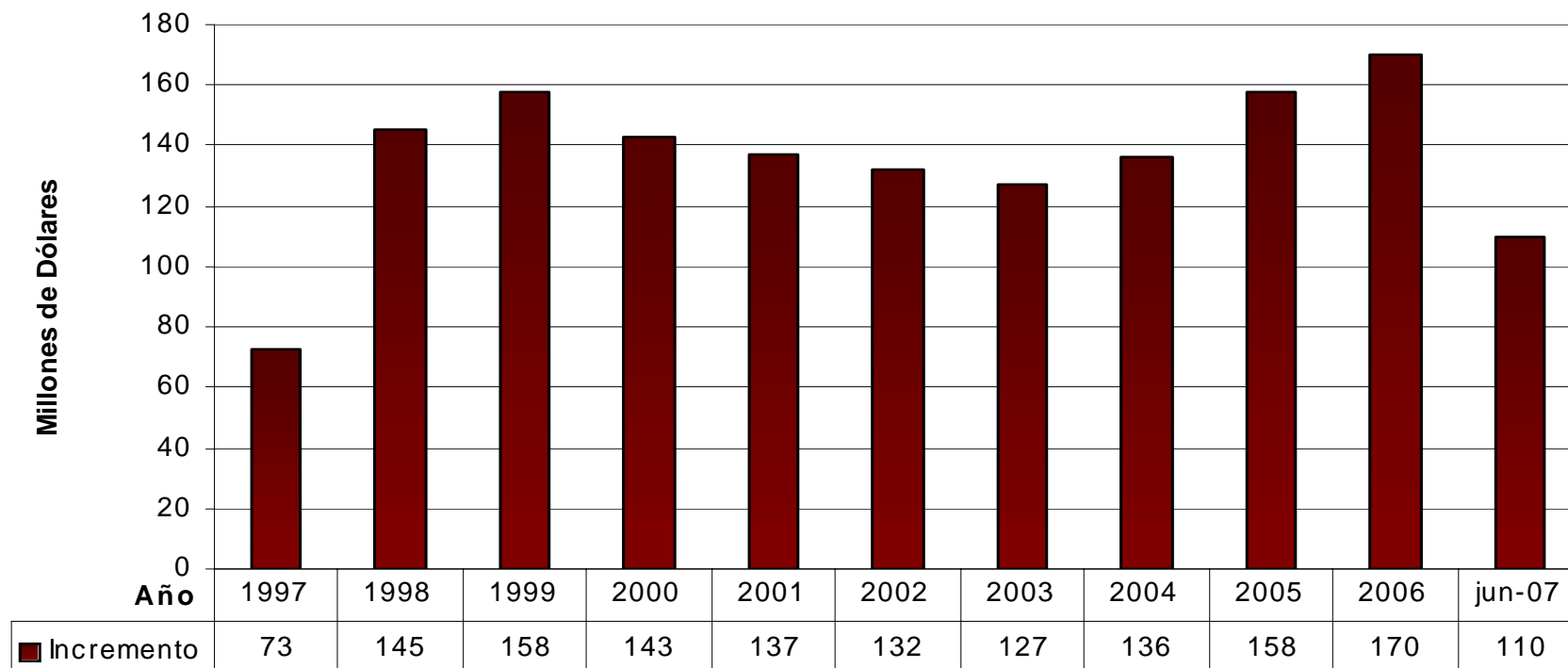
Fuente: Elaboración CEBEC/CAINCO con datos del BCB y Ministerio de Hacienda

Estructura de la Deuda Pública Interna - Junio 2007



Mayores desembolsos de deuda con las AFPs en los últimos años

Incremento Anual de la Deuda con las AFPs
(En millones de Dólares)

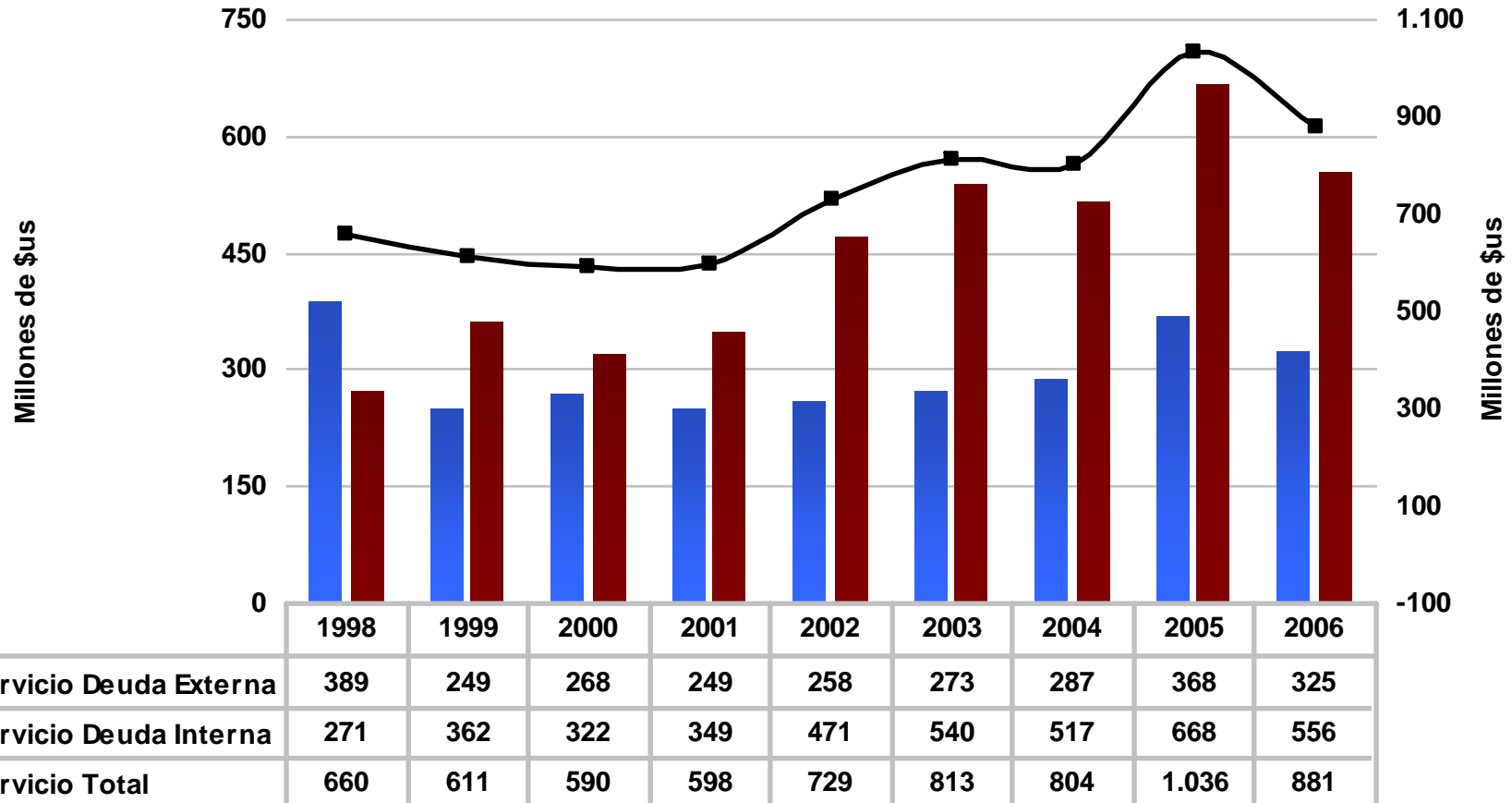


Fuente: Elaboración CEBEC/CAINCO con datos del BCB y Ministerio de Hacienda

PARADOJA: Mayor endeudamiento interno cuando existe Superávit Fiscal

Costo de deuda interna supera a la externa

Servicio de la Deuda Pública Total
(En millones de \$us)



Fuente: Elaboración CEBEC/CAINCO con datos del BCB y Ministerio de Hacienda

El "Precio" de mayor deuda NO concesional

Conclusiones y Recomendaciones

- **Los recursos condonados por los organismos internacionales han ayudado a la disminución de la deuda pública externa, pero están condicionados a disminuir los niveles de pobreza y lograr las metas de los ODMs.**
 - El Estado debe direccionar la inversión pública en apoyo al desarrollo de la capacidad productiva, ya que ésta es la generadora de empleos sostenibles.
 - El Estado debe priorizar la inversión pública social de calidad en una mejor educación y salud.
 - El Estado por sí solo no podrá cumplir con las metas de los ODMs, debe generar las condiciones de confianza para que el sector productivo invierta en el país.

Conclusiones y Recomendaciones

- **El endeudamiento público interno supera al externo. El ahorro de los trabajadores, administrado por las AFPs, es la principal fuente de recursos.**
 - El Estado debe reestructurar su deuda interna, priorizando otras fuentes de financiamiento que no sea solamente el ahorro de los trabajadores.
 - Existe superávit fiscal, ¿por qué seguir endeudándose? El Estado debería empezar a amortizar las obligaciones contraídas.
 - El Estado debe priorizar una eficiente y profesional gestión de las finanzas públicas, controlando el gasto corriente e implementando adecuados mecanismos de programación y control.

**La deuda pública es un instrumento
de desarrollo y no una fuente de
crisis recurrente**

Gracias... 